

# 《庄河市兰店乡石灰窑村村庄规划（2021-2035年）》

## 公告

### 一、基本情况

#### 1. 区域位置

石灰窑村位于庄河市东部约7公里，兰店乡中部，与金场村和磨石房村毗邻。公路栈小线和滨海公路东西向贯通全村。交通较为便利，具有良好的发展前景。

#### 2. 规划范围

规划范围为兰店乡石灰窑村全域国土空间，村域地处于丘陵地带的地势平缓区，域内北部存在山岭，南端为黄海。村域内有西沟河、窑东河、北邱河，水量较为充裕，总规划面积约为17.92平方公里。

#### 3. 规划期限

本次规划期限为2021—2035年，近期为2021—2025年。

### 二、国土空间管控

落实《庄河市国土空间总体规划（2021-2035年）》《兰店乡国土空间总体规划（2021-2035年）》相关内容，基于石灰窑村自然地理格局，形成点簇状国土空间总体格局。

#### 1. 生态保护空间

石灰窑村的生态用地，以三调2020年变更调查成果的地类及其分布为基础，结合林地保护规划的公益林、商品林及现状中的其他林地划定，保护面积约为1.9平方公里，保护林地，进行流域治理、水源治理；依托耕地、园地、绿地等改善水体质量，形成生态廊道，

改善现有村庄生态环境；加强环境监控体系建设，严格限制污染物的排放，建设点、线、面相结合的绿化网络。

## 2. 农业发展空间

严格落实基本农田保护区制度，以三调2020年变更调查成果为基础划定，包括农田保护区、一般农业区，保护面积约3.3平方公里，积极发展有机农业、生态农业、节水农业；依托农业空间发展采摘、农产品展览等沟域旅游项目。

## 3. 村庄发展空间

村庄发展空间1.41平方公里，全部为村庄建设边界范围。乡村建设围绕乡村振兴、产村融合向村庄建设用地边界内集聚，鼓励乡村建设用地复合利用。

# 三、村域空间发展规划

## 1. 产业发展

石灰窑村规划加强自身优势资源的利用，逐步形成支柱性产业、并多元化的拓展特色配套服务产业：

1、加快农业产业化改革，发展现代化农业产业，建立资源节约型、环境友好型农业生产体系。结合各村屯自己特点，建立水果种植园区、水稻种植园区和水产养殖区。

2、加强以农业产品再加工为主的第二产业发展，发展水产品加工，提高农产品附加值，提高经济效益的同时增加就业岗位。

3、积极推动以农业旅游、休闲观光为主导的第三产业发展，形成多元化、多层次、多种形式的经营服务类型。

## 2. 人口规模

至规划期末2035年，人口总数估算为2290人。

## 3. 空间发展布局

村域规划形成“一心、两轴、三片区”均衡布局的空间结构。

“一心”即以中心屯为主的公共服务核心。

“两轴”即栈小线和石佳线分别打造生活景观轴线和产业发展轴线。

“三片区”即绿色农业片区、村庄聚落片区以及滨海产业片区。

## 四、人居环境整治规划

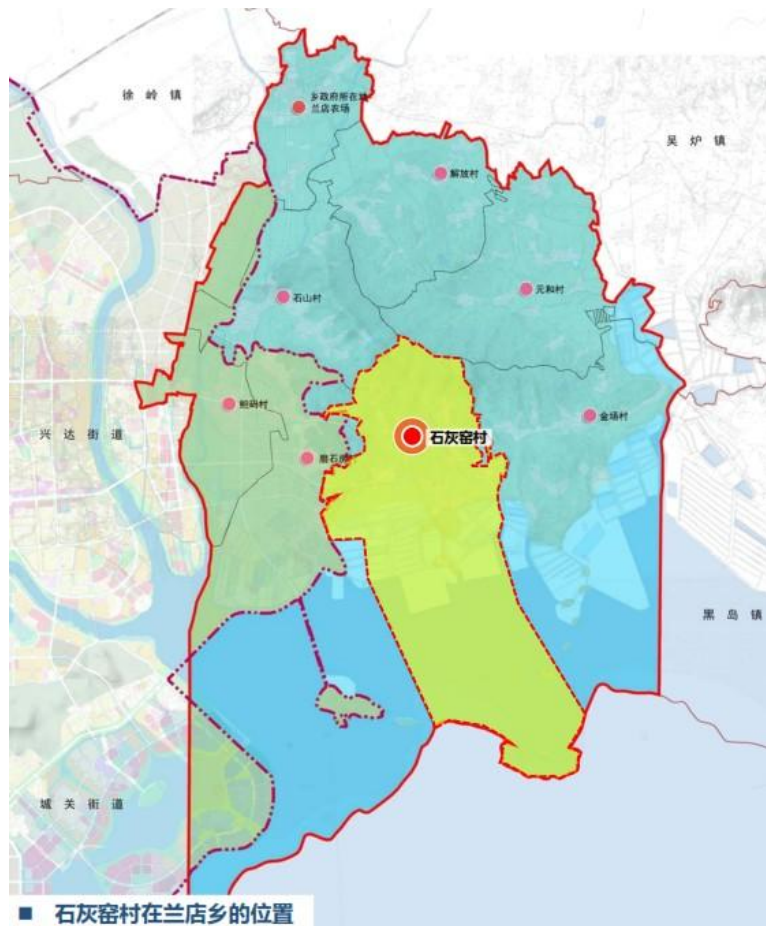
人居环境整治主要对象是规划中已经集中布局的村庄居民点，结合农民生产生活方式，从土地综合整治、公共安全治理、公共设施完善、公用设施布局、景观风貌和建筑风貌美化等角度对村庄人居环境进行规划设计。

## 五、近期整治规划

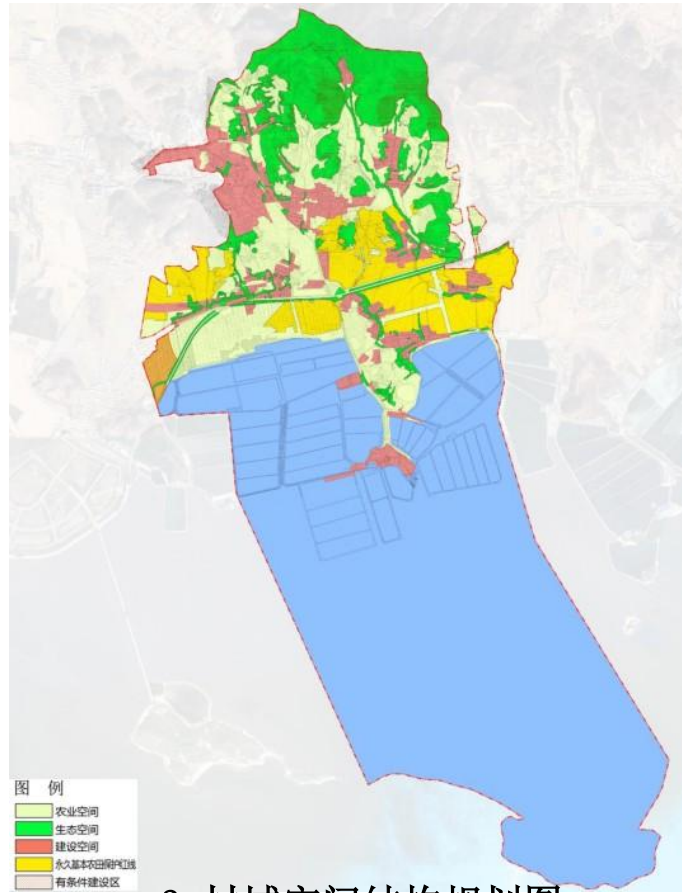
近期实施主要从公共服务设施和公用服务设施角度进行完善和提升，适度展开土地整治、生态修复和产业发展等项目。主要增加项目包括文化活动室、农家书屋、特色民俗活动点、老年活动室，以及按照十五分钟生活圈布置的健身广场、便民农家店和快递投放点等。

## 六、附图

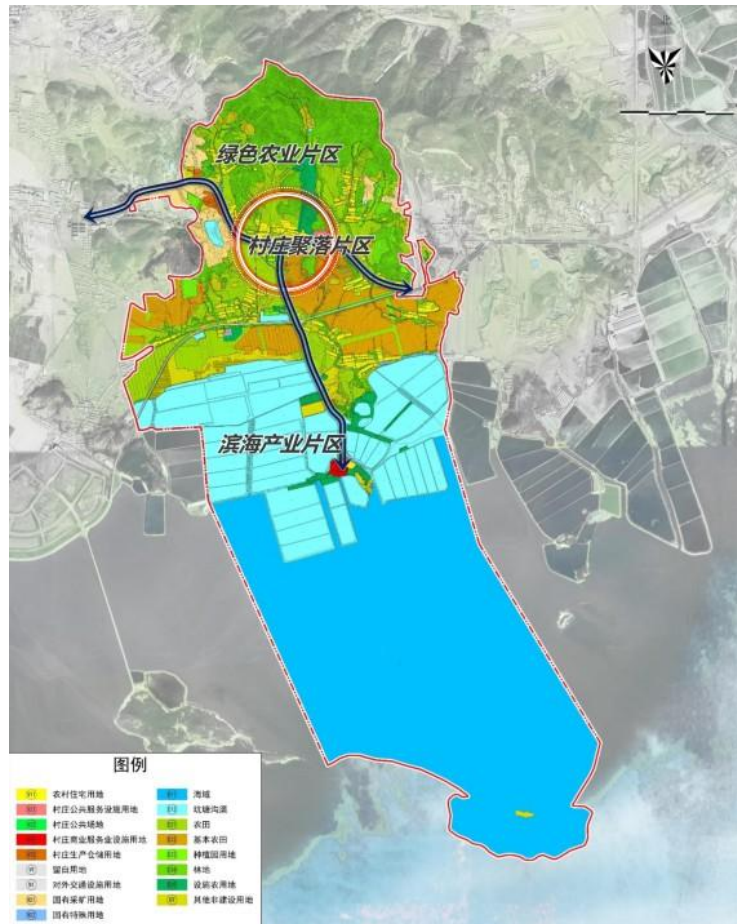
### 1. 区位图



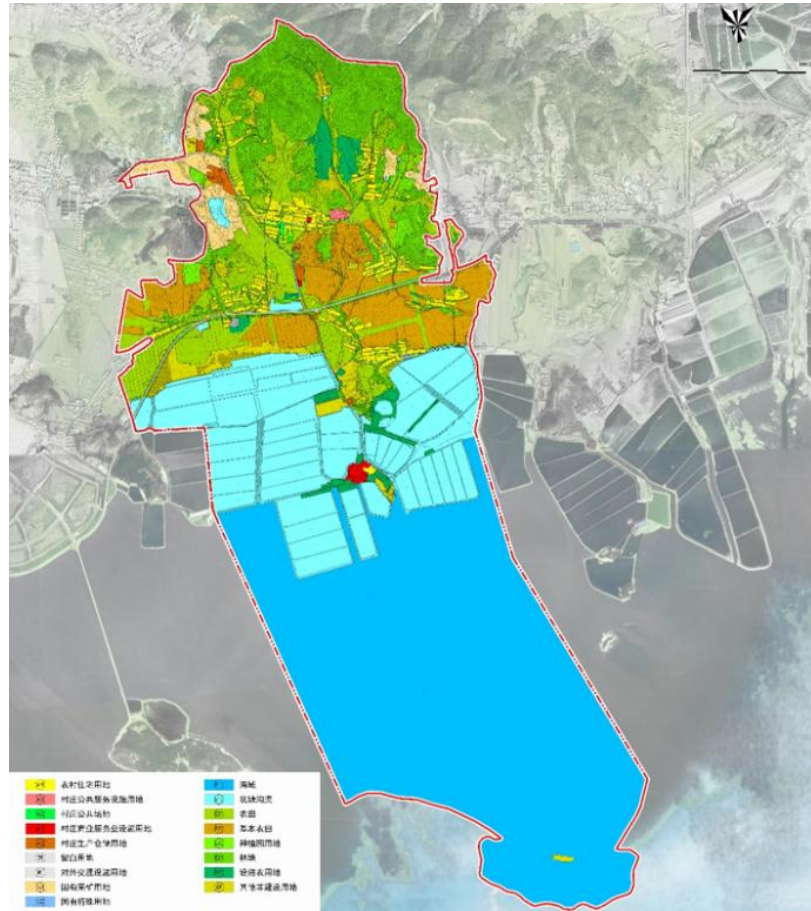
## 2. 边界划定与管控图



## 3. 村域空间结构规划图



#### 4. 村域国土空间规划图



#### 5. 近期建设项目图

